



Stadtgemeinde
Reutte

Verordnung des Gemeinderates der Stadtgemeinde Reutte vom 26.06.2025, mit der eine gebührenpflichtige Kurzparkzone erlassen wird.

Auf Grund der §§ 25 und 94d Z. 1b Straßenverkehrsordnung 1960 (StVO 1960), BGBl. Nr. 159/1960, in der Fassung BGBl. Nr. 52/2024, wird folgendes verordnet:

§ 1

Die Stellplätze auf dem Parkplatz Schulzentrum, die im beiliegenden Verordnungsplan ersichtlich gemacht sind (Anlage 1), werden zu einer gebührenpflichtigen Kurzparkzone mit einer maximalen Parkdauer von 180 Minuten an Tagen mit Schulbetrieb von Montag bis Freitag von 10:00 bis 16:00 Uhr, erklärt.

§ 2

- (1) Die Kundmachung der Verordnung der Kurzparkzone erfolgt durch das Aufstellen der Verkehrszeichen gemäß § 52 Z. 13d StVO 1960 „Kurzparkzone“ mit der Zusatztafel gemäß § 54 Abs. 1 StVO 1960 mit der Aufschrift: „Parkdauer 180 Minuten gebührenpflichtig, an Schultage von Mo.-Fr. 10:00 – 16:00 Uhr“ und durch das Aufstellen der Verkehrszeichen gemäß § 52 Z. 13e StVO 1960 „Ende der Kurzparkzone“ entsprechend der in der Anlage enthaltenen Planbeilage (Anlage 1).
- (2) Die Abstellplätze innerhalb der Kurzparkzonen werden durch Bodenmarkierungen gemäß § 25 Abs. 2 StVO 1960 nach der Markierungsverordnung, BGBl Nr. 848/1995, in der jeweils geltenden Fassung, kenntlich gemacht.

§ 3

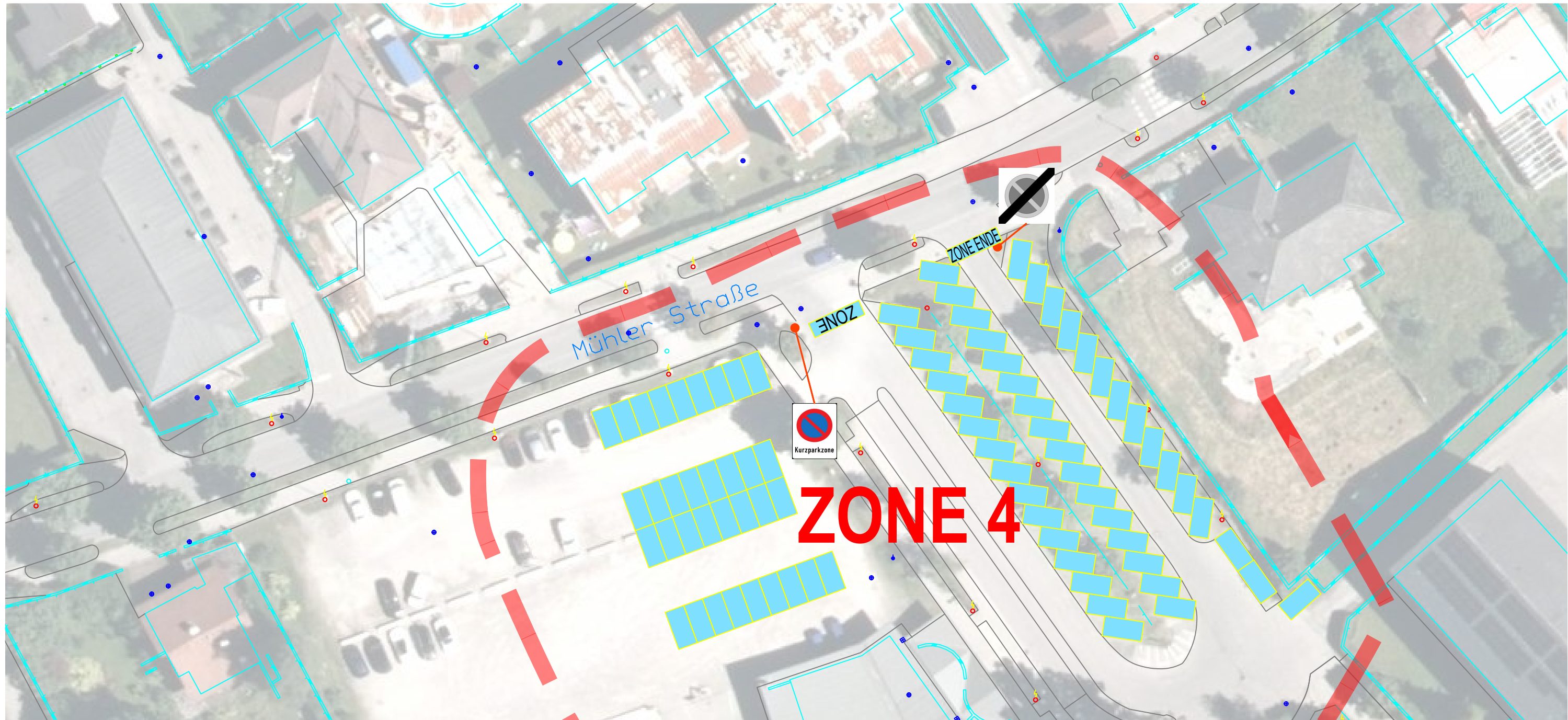
Diese Verordnung tritt mit dem Ablauf der Kundmachungsfrist und mit der Aufstellung der Verkehrszeichen und mit der Anbringung der Bodenmarkierungen in Kraft.

Reutte, am 27.06.2025

Für den Gemeinderat
Mag. (FH) Mag. Günter Salchner
Bürgermeister

Angeschlagen am: 27.06.2025
Abzunehmen am: 14.07.2025





Stadtgemeinde Reutte
 gebührenpflichtige Kurzparkzone
 Verordnungsplan Sept. 2025



Vorschriftszeichen gemäß §52 Ziff. 13d StVO 1960 "Kurzparkzone"
 mit der Zusatztafel gemäß §54 Abs. 1 StVO 1960 mit der Aufschrift:
 Parkdauer 180 Minuten gebührenpflichtig,
 an Tagen mit Schulbetrieb
 Mo. - Fr. 10:00 - 16:00 Uhr



Vorschriftszeichen gemäß §52 Ziff. 13d StVO 1960
 "Ende der Kurzparkzone"



Parkplätze Gemeindestraße



Behinderten Parkplatz