

Eine
Gemeinde
der Region

r/e/u/
t/t/e

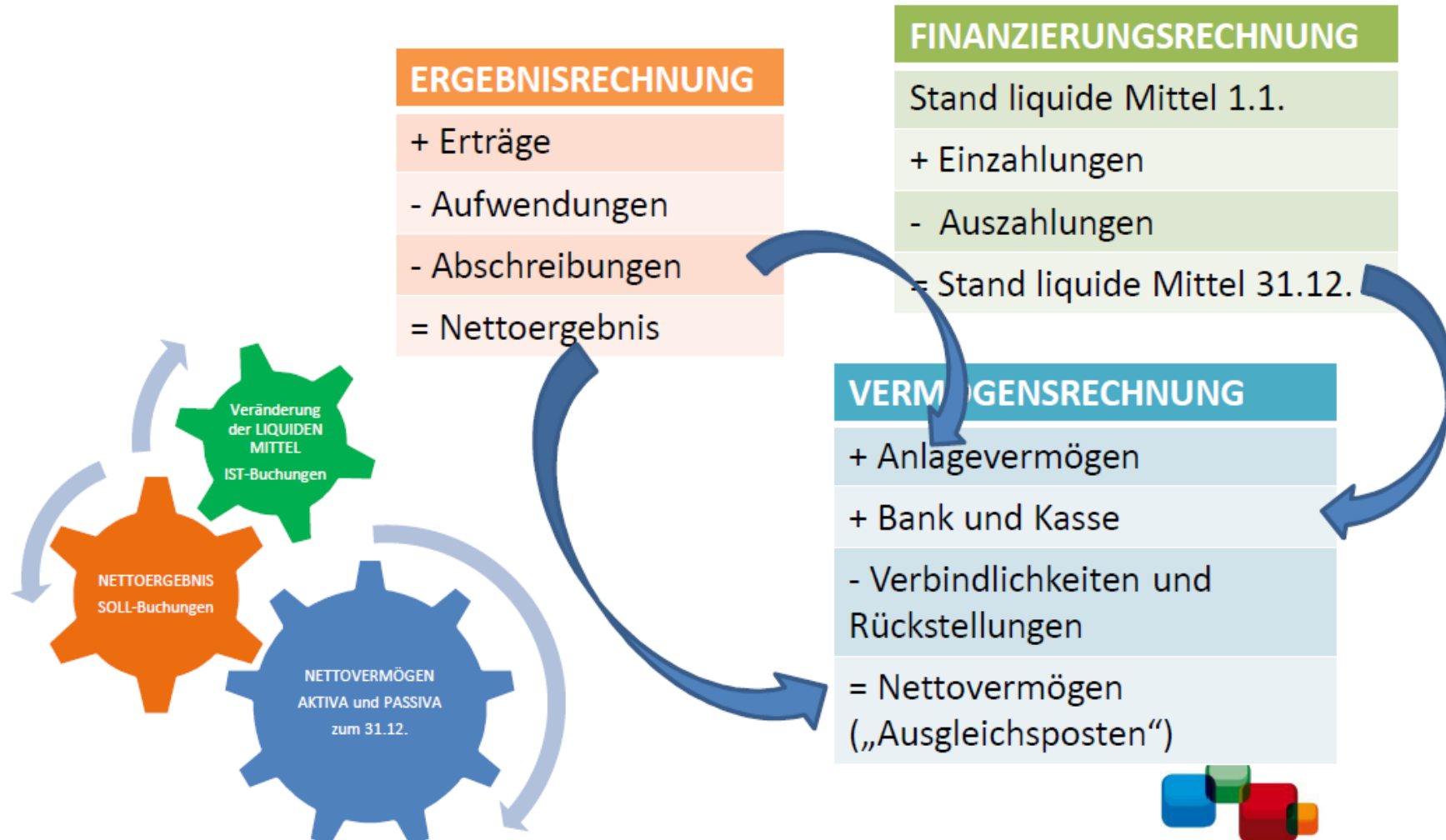
Übersicht

Jahresrechnung 2023

Marktgemeinde Reutte

(Stichtagsbetrachtung zum 31.12.2023)

Integriertes Voranschlags- und Rechnungsabschlussssystem



Jahresrechnung 2023

Ergebnishaushalt, Finanzierungshaushalt und
Vermögenshaushalt

Nettoergebnis aus 2023 1.407.785,54 Euro

- Abschreibung Aktiva/Passiva 1.166.733,79 €

Finanzierungsrechnung 3.105.099,16 Euro
(Stand liquide Mittel 31.12.2023)

Nettovermögen 240.145.654,37 Euro

Zugang 57.115.509,12 Euro

Ergebnisrechnung 2023

Einnahmen Verwaltungstätigkeit	19,58 Mio. Euro
Einnahmen aus Transfers	7,66 Mio. Euro
Finanzerträge	1,96 Mio. Euro
Summe Erträge	29,18 Mio. Euro
Personalaufwand	10,19 Mio. Euro
Sachaufwand	7,75 Mio. Euro
Transferaufwand	9,46 Mio. Euro
Finanzaufwand	0,377 Mio. Euro
Summe Aufwendungen	27,77 Mio. Euro
Nettoergebnis	1.407.785,54 Euro

Finanzierungsrechnung 2023

Liquide Mittel

Summe Einzahlungen 30,92 Mio. Euro

Summe Auszahlungen 28,51 Mio. Euro

Veränderung der liquide Mittel 3.105.099,16 Mio. Euro

	Stand 31.12.2022	Stand 31.12.2023
Kassa, Bankguthaben	2.206.644,09 Euro	3.279.919,89 Euro
Rücklagen	3.259.117,73 Euro	5.290.941,09 Euro
Stand Liquider Mittel	5.465.761,82 Euro	8.570.860,98 Euro

Vermögensrechnung 2023

Sachanlagen	62,53 Mio. Euro
Beteiligungen	185,02 Mio. Euro
Forderungen	1,33 Mio. Euro
Kurzfristiges Vermögen	10,52 Mio. Euro

Aktiva **258,10 Mio. Euro**

Nettovermögen	240,15 Mio. Euro
Investitionszuschüsse	0,45 Mio. Euro
Fremdmittel	17,51 Mio. Euro

Passiva **258,10 Mio. Euro**

Die Vermögensrechnung ergibt gegenüber dem Vorjahr einen Vermögenszuwachs von **58.336.894,48 Euro**

Finanzlage Verschuldungsgrad 2023

Lfd. finanzwirksame Erträge 27.789 Mio. Euro

Lfd. finanzwirksame Aufwendungen 24,410 Mio. Euro

Bruttoüberschuss 3,38 Mio. Euro

Laufender Schuldendienst 1,257 Mio. Euro

Frei verfügbare Mittel 2,122 Mio. Euro

Verschuldungsgrad 37,20 %

(Verschuldungsgrad in % = Schuldendienst / Bruttoüberschuss x 100)

Im Vorjahr lag der Verschuldungsgrad bei 20,71 %.

Schuldenentwicklung

Jahr	Haushalt	Schulden	Annuität	Verschuldungsgrad
2015	21,400 Mio.	9,753 Mio.	1,038 Mio.	59,9 %
2016	21,314 Mio.	9,472 Mio.	1,016 Mio.	39,8 %
2017	22,216 Mio.	8,911 Mio.	1,646 Mio.	39,8 %
2018	22,801 Mio.	8,238 Mio.	0,735 Mio.	25,4 %
2019	24,281 Mio.	9,466 Mio.	0,701 Mio.	18,58 %
2020	22,550 Mio.	10,938 Mio.	0,686 Mio.	33,32 %
2021	26.426 Mio.	12,348 Mio.	0,931 Mio.	21,68 %
2022	29.372 Mio.	12,418 Mio.	1,073 Mio.	20,71 %
2023	28.790 Mio.	12,267 Mio.	1,257 Mio.	37,20 %

Schuldendienst 2023

Jahresanfang	12,418 Mio. Euro
Zugang	0,734 Mio. Euro
Lfd. Schuldentilgung	0,886 Mio. Euro
Lfd. Zinsaufwand	0,371 Mio. Euro
Jahresendstand	12,267 Mio. Euro
Schuldenabbau	0,151 Mio. Euro

Anzahl Beschäftigte

Jahr	Anzahl Mitarbeiter	Vollzeitkräfte
2015	176	134,03
2016	181	132,58
2017	186	135,65
2018	187	138,11
2019	191	138,65
2020	198	142,81
2021	205	147,91
2022	210	150,60
2023	232	167,16

Entwicklung

Ertragsanteile und Gemeindeabgaben

Jahr	Ertragsanteile	/	Gemeindeabgaben/Steuern
2016	5,58 Mio. €		5,40 Mio. €
2017	5,74 Mio. € (+ 2,8 %)		5,55 Mio. € (+ 2,7 %)
2018	5,94 Mio. € (+ 3,4 %)		5,91 Mio. € (+ 6,6 %)
2019	6,46 Mio. € (+ 8,8 %)		6,18 Mio. € (+ 4,4 %)
2020	5,73 Mio. € (- 11,3 %)		5,66 Mio. € (- 8,4 %)
2021	6,95 Mio. € (+ 17,6 %)		5,78 Mio. € (+ 2,08%)
2022	8,09 Mio. € (+ 16,4 %)		7,00 Mio. € (+ 21,10 %)
2023	7,83 Mio. € (- 3,22 %)		7,70 Mio. € (+ 9,82 %)

Investitionstätigkeiten

Voranschlag 2023

7.000.000,00 Euro

Abgewickelt 2023

911.203,93 Euro (13,01 %)

	Budget	Gesamtkosten	
Hochwasserschutz	200.000,00	200.000,00	
Seniorenzentrum Zubau	5.795.600,00	149.282,69	Projekt 2022/2024
Div. Straßensanierungen	361.000,00	152.655,66	teilweise erledigt
Sanierung Südtiroler Siedlung	115.400,00	27.770,27	teilweise erledigt
Wirtschaftshof	528.000,00	381.495,31	(Heizungsan. offen)

Haftungen

	2022	2023	Abgänge / Zugänge
Sparkasse Reutte (Privatstiftung)	23.039 Mio.	21.812 Mio.	1,227 Mio.
RKB	4,55 Mio.	4,06 Mio.	0,92 Mio.
Burgenwelt Ehrenberg	373.142,00	312.580,00	61 Tsd.
Solidarhaftung			
Abwasserverband	3,532 Mio.	3,334 Mio.	198 Tsd.
Bezirkspflegeheim	0,963 Mio.	1,770 Mio.	0,963 Tsd. +
Mittelschulverband	6.379,53	2.992,85	3,38 Tsd.
BKH-Reutte	598.408,41	1,00 Mio.	407 Tsd. +

Rücklagen

	2022	2023
Haushaltsrücklagen	3.259.117,73	5.290.941,09
(Betriebsmittelrücklagen		5,000.454,57)
Zweckgebunden HH - Rücklagen		201.367,40
Allgemeine HH-Rücklagen		5.089.573,69

Rückstellungen

	2022	2023
Urlaubsrückstellung	343.748,06	430.695,27
Abfertigung	974.627,73	933.423,35
Jubiläumswendigung	1.078.727,64	1.214.815,27

Verbindlichkeiten

	Brutto	Netto
Kundenforderung (Forderung aus Abgaben)	1.219.284,90 321.953,98	1.151.270,43 321.953,98
Lieferantenverbindlichkeiten	1.916.779,36	1.916.779,36

Finanzlage Rechnungsabschluss 2023

Einwohner zum 31.10. des zweitvorangegangenen Jahres

<u>2023</u>	<u>2022</u>	<u>2021</u>	<u>2020</u>	<u>2019</u>
7.163	6.960	6.899	6.740	6.730

Pro-Kopf-Verschuldung

<u>2023</u>	<u>2022</u>	<u>2021</u>	<u>2020</u>	<u>2019</u>
1.712	1.784	1.790	1.623	1.407